

# Ansawdd y Gwasanaeth a ddarperir ar gyfer Rheithwyr

## gan Wasanaeth Llysoedd Ei Mawrhydi (GLIEM)

Mae Arolygiaeth Gweinyddiaeth Llysoedd EM (HMICA) wedi bod yn edrych ar sut brofiad yw gwasanaethu ar reithgor yn llysoedd troseddol Cymru a Lloegr. Edrychwyd yn benodol ar:

- sut mae pobl yn cael eu dewis i wasanaethu ar reithgor
- sut brofiad gân nhw ar ôl dod i'r llys (sut maen nhw'n cael eu trin, pa gyfleusterau sydd ar gael)
- i ba raddau y gwneir iawn i reithwyr am unrhyw gostau a ddaw i'w rhan (costau teithio, gofal plant, bwyd a diod, colli enillion).

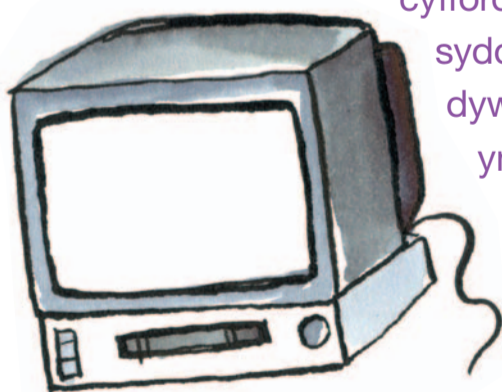
Rydym wedi ymweld â llysoedd, sgwrsio â rheithwyr a staff GLIEM, ac wedi gwahodd rheithwyr i rannu eu profiadau drwy ymateb i holiadur. Cymerodd dros 950 o reithwyr ran yn yr arolwg hwn.

Roedd bron pob rheithiwr (98%) yn fodlon ar y wybodaeth a gawsant cyn dod i'r llys.



Ar y cyfan, roedd rheithwyr yn fodlon iawn ar y ffordd yr oedd staff y llys yn eu trin.

Mae'r llefydd lle bydd rheithwyr yn aros nes iddynt gael eu galw i'r llys yn amrywio o ran cyffordduswydd a'r cyfleusterau sydd ganddynt i'w cynnig, ond dywedodd 84% wrthym eu bod yn fodlon ar y cyfleusterau. Roedd GLIEM eisoes yn ceisio gwella'r cyfleusterau i reithwyr, a bydd yn parhau i wneud hynny.



Er bod lluniaeth fel arfer ar gael, dywedodd llawer o bobl nad oedd y lwfans o £5 y diwrnod yn ddigon. Bydd rhai llysoedd yn cynnig te a choffi am ddim.



Roedd y rhan fwyaf o reithwyr yn teimlo'n ddiogel ac yn sicr, ond teimlwn y dylai GLIEM wneud ychydig mwy ym maes diogelwch a gwarchodaeth i reithwyr. Mae angen i GLIEM wella'r mynediad i reithwyr ag anableddau, fel nad ydynt yn cael eu gwahanu oddi wrth y rheithwyr eraill, ac mae angen gwella'r cyfleusterau ar gyfer storio eiddo rheithwyr.



Gallai GLIEM ystyried dangos gwybodaeth am berfformiad i reithwyr yn eu hardaloedd aros. Weithiau bydd GLIEM yn gwneud pethau'n dda iawn, ond nid yw'n rhoi gwybod i bobl am hyn.

Bydd rhai rheithwyr, yn enwedig y rhai hunangyflogedig, yn cwyno eu ar eu colled yn ariannol yn ystod eu gwasanaeth reithgor ac eraill yn dweud eu bod wedi cael eu gorfodi gan eu cyflogwyr i gymryd gwyliau yn ystod y cyfnod. Ond:



- roedd 81% o reithwyr yn derbyn taliad o fewn deng niwrnod
- dim ond 4% oedd heb gael eu talu o fewn 21 diwrnod
- dywedodd 92% fod y symiau a dalwyd iddynt yn gywir.

Mae angen i GLIEM feddwl mwy am amrywiaeth – roedd rhai rheithwyr yn synnu wrth eu cael eu hunain ar banel lle'r oedd pawb yn wyn, yn enwedig mewn ardal lle ceir poblogaeth o darddiad ethnig cymysg. Hefyd, mae angen i GLIEM sicrhau nad yw pobl yn cynnig y Beibl fel mater o drefn wrth iddynt dyngu llw, a'u bod yn cael cynnig dewis cadarnhau yn lle hynny.

### Mae angen i GLIEM wneud y canlynol:

- sicrhau bod unrhyw broses dewis reithgor yn broses ar hap, nad yw'n eithrio neb yn annheg, nad yw ychwaith yn gwneud iddynt deimlo nad oes croeso iddynt a bod y penderfyniadau ynghylch esgusodi pobl rhag gwneud gwasanaeth reithgor yn gyson.
- sicrhau bod y bobl sy'n dod i'r llys yn dweud y gwir am bwy ydynt, ac nad ydynt wedi'u gwahardd rhag eistedd fel rheithiwr.
- gwneud pethau'r un ffordd ym mhob llys ledled Cymru a Lloegr a sicrhau bod hyn yn digwydd.